

RADIOBALIZA DE LOCALIZACIÓN PERSONAL

En el momento oportuno y en el lugar exacto

Detectar

Filtrar

Escalar

Buscar/Rescatar

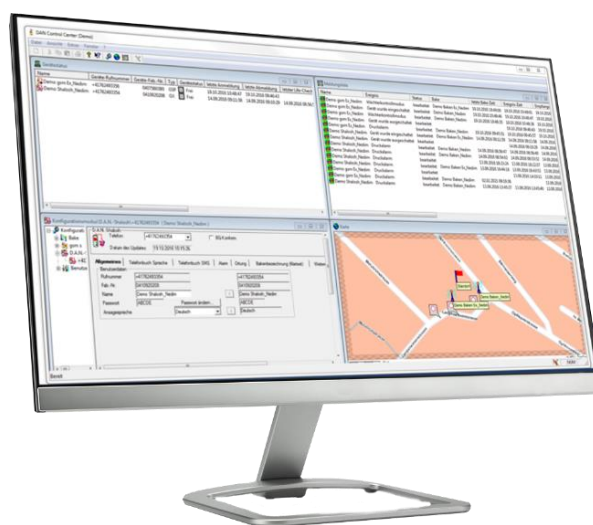
Instalación de señal de emergencia para personas FELSENMEER

Seguridad total conforme DGUV Regla 112-139 (ex BGR 139)

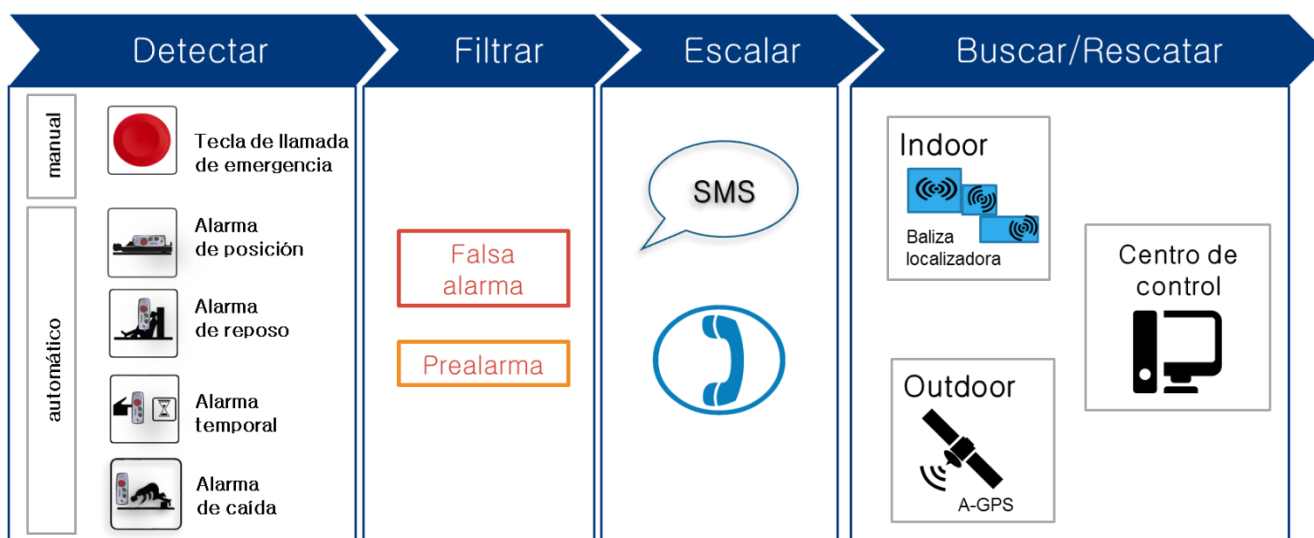
La radiobaliza de localización personal de Felsenmeer brinda una gestión de alarmas eficiente, destinada a lograr una garantía de posicionamiento óptima utilizando las redes de telecomunicación pública.

Qué representa una buena radiobaliza de localización personal?

Con la radiobaliza de localización personal de Felsenmeer debe garantizarse que, en un caso de emergencia, se puedan tomar las medidas de rescate necesarias a tiempo y de la manera correcta. Además de las disposiciones legales, continuamos desarrollando nuestro software y hardware, adaptándonos a los avances tecnológicos. Solo así podemos garantizarles a nuestros clientes la implementación de una solución de PNA eficiente.



Ejemplo de aplicación



La radiobaliza de localización personal Felsenmeer dispone de las funciones necesarias y satisface los tiempos de reacción máximos admisibles que fija la ordenanza DGUV Regla 112-139.

Elementos de la radiobaliza de localización personal (PNA)

La instalación PNA de Felsenmeer consta de los emisores personales de señal de emergencia (PNG, alemán: Personen-Notsignal-Gerät), las balizas para la localización de personas (generalmente, para localización interior) y una central receptora de señales de emergencia personal (PNEZ, alemán: Personen-Notsignal-Empfangszentrale).

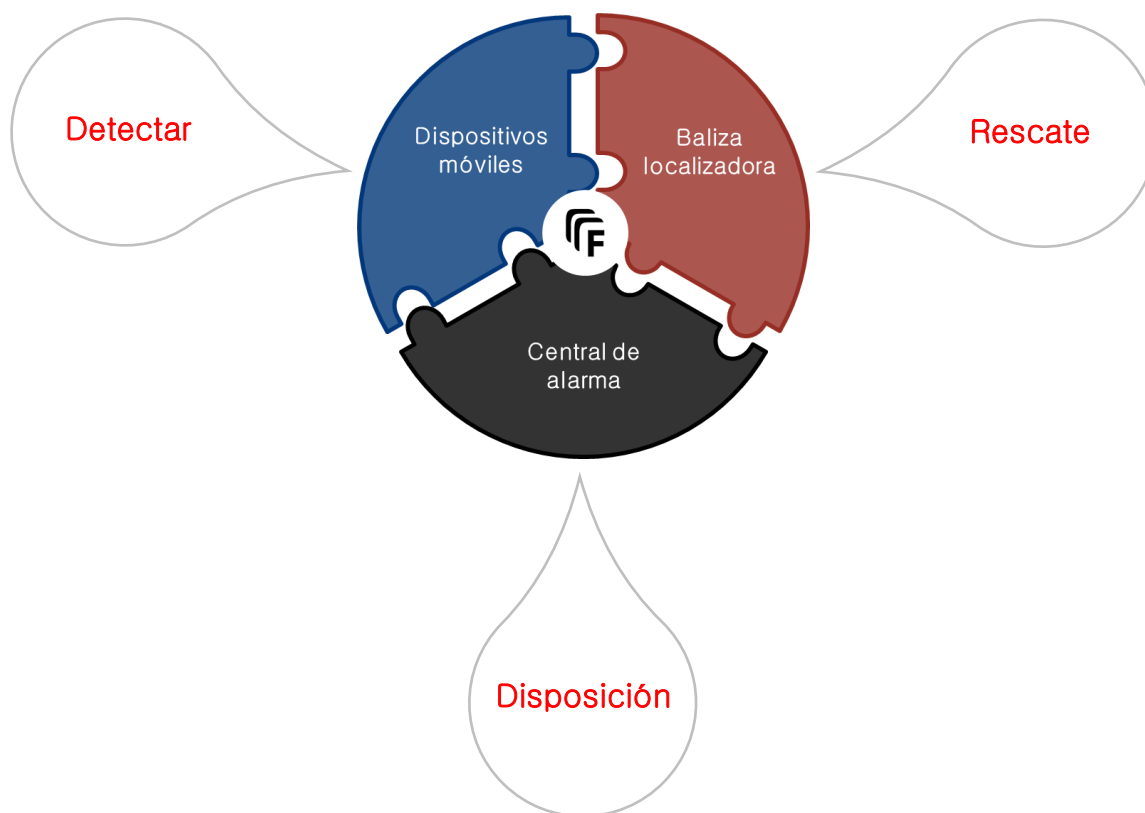
Según la ley de higiene y seguridad laboral, deben determinarse los riesgos vinculados al trabajo que se realiza sin acompañamiento, evaluando las condiciones de trabajo. Tras la determinación de los riesgos y de la evaluación de riesgo específica incluyendo la probabilidad de emergencias, se analiza la posibilidad de implementar un sistema de PNA Felsenmeer completo o, según los resultados, solo partes de él. La PNA Felsenmeer se ha concebido en forma modular, lo cual permite adaptarla a sus necesidades e infraestructura existente.

Dispositivos móviles (PNG)

Los emisores personales de señal de emergencia (PNG) son generadores de señal a ser portados por la persona en riesgo que, ante la emergencia y en forma voluntaria o involuntaria disparan una alarma en la central receptora de señales de emergencia personal.

Baliza localizadora

Con la baliza localizadora se logra encontrar rápidamente a la persona. Se trata de una baliza inalámbrica operada a baterías, que se monta en un lugar fijo. También es posible su implementación para localización externa.



Central de alarma (PNEZ)

La central receptora de señales de emergencia personal se utiliza para programar y editar tanto mensajes de alarma y de estado como datos de localización, como así también para la vigilancia técnica de los emisores personales de señal de emergencia.

Funciones de la instalación de radiobaliza de localización personal (PNA)

Detectar

- Tipos de alarma ajustables por tiempo o por el ángulo de inclinación
- Alarma de reposo

Filtrar

- Prealarma configurable
- Cómodo reseteo de una falsa alarma presionando un botón o a través de un sensor de movimiento

Escalar

- Almacenamiento de una libreta de números telefónicos y priorización para el escalamiento
- Definición de un grupo de SMS para la alarma
- ¡Llamada! Consulta
- Llamada SOS a servicios de rescate externo

Buscar y rescatar

- Visualización de las coordenadas a través de la central de alarma
- Visualización de las coordenadas a través del receptor de SMS
- Organización de una teleconferencia a través de un proveedor de servicios externo

Control de vigilantes

- Control de patrullajes por GPS, ajustable según hora y distancia
- Control de patrullajes por balizas localizadoras, con reacción a un tiempo establecido o a nueva baliza encontrada

Características de prestaciones de la PNA Felsenmeer

PNG soportados	<ul style="list-style-type: none"> • SHALOSH ECO • SHALOSH • GSM S EX PLUS • y modelos anteriores
Localización	<ul style="list-style-type: none"> • Opcional: Indicador de lugar en mapa o plano de ubicación a través de balizas localizadoras BEACON / BEACON EX • Localización con GPS (sólo con el SHALOSH & SHALOSH ECO)
Mensajes de alarma	<ul style="list-style-type: none"> • Por SMS: Alarma de presión, posición, reposo, tiempo o caída (alarma de caída solo con SHALOSH & SHALOSH ECO)
Alarmas de escalamiento	<ul style="list-style-type: none"> • Nueva alarma • No confirmada • No procesada • Ventana emergente (colores ajustables) • Límites de tiempo (de ajuste individual) • Señalización acústica • Melodías (seleccionables)
Mensajes de estado	<ul style="list-style-type: none"> • Reporte o ausencia de reporte • Se ha discado el "112" • Test de sensores fallido • Prueba de conectividad • Acumulador o pila baja • Acumulador descargado / equipo se apaga
Editar mensajes	<ul style="list-style-type: none"> • Introducción de comentarios • Reseteo de mensajes
Configuración del dispositivo	<ul style="list-style-type: none"> • Organización según grupos de dispositivos • Almacenamiento en una base de datos • Por SMS
Control del dispositivo	<ul style="list-style-type: none"> • Localización acústica cercana • Manos libres
Material de mapas	<ul style="list-style-type: none"> • Mapas offline <ul style="list-style-type: none"> ◦ Mapas de cada uno de los países europeos ◦ Mapa completo de Europa (de todo el mundo, a petición) ◦ Posibilidad de integración de planos de ubicación y plantas de edificio
Ventana visualizadora	<ul style="list-style-type: none"> • Estado del dispositivo • Mapa de la región / plano de ubicación • Lista de mensajes • Configuración del dispositivo
Vista de bitácora:	<ul style="list-style-type: none"> • Integración en GUI & autenticación • Posibilidad de integración en una aplicación del cliente
Permisos de usuarios	<ul style="list-style-type: none"> • Administrador • Configuración • Usuario
Archivado:	<ul style="list-style-type: none"> • Rutinas integradas de backup y restauración para respaldo de todas las bases de datos de la central PNEZ
Seguridad de datos:	<ul style="list-style-type: none"> • Acceso a los datos únicamente a través de autenticación incl. backup y restauración
Base de datos:	<ul style="list-style-type: none"> • MS SQL Server, MS SQL Server Express
Conexión a red:	<ul style="list-style-type: none"> • Cliente-servidor, IPv4 & IPv6, conexiones socket de uso bidireccional
Versión de idioma:	<ul style="list-style-type: none"> • Alemán • Inglés • Otros idiomas a solicitud

you'll never work alone

Radiobaliza de localización personal Felsenmeer

SHALOSH ECO



BEACON ECO



CENTRAL DE ALARMA FELSENMEER



GSM S EX PLUS



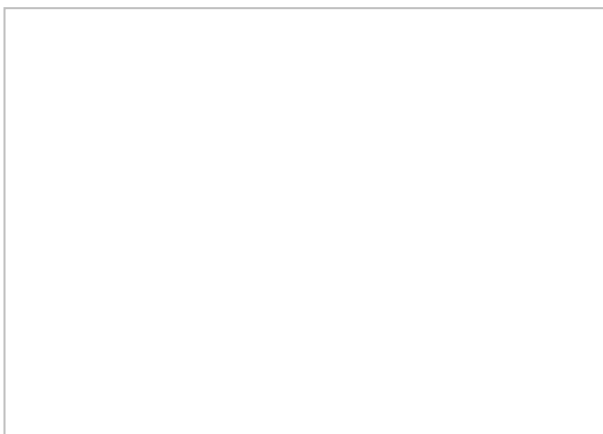
BEACON EX



SERVIDOR DE ALARMA FELSENMEER



Su contacto



Felsenmeer AG
Opfikonstrasse 45
CH-8304 Wallisellen



Teléfono: +41 44 500 30 50
Fax: +41 44 500 33 51
Correo electrónico: info@felsenmeer.ch
Sitio web: www.felsenmeer.ch